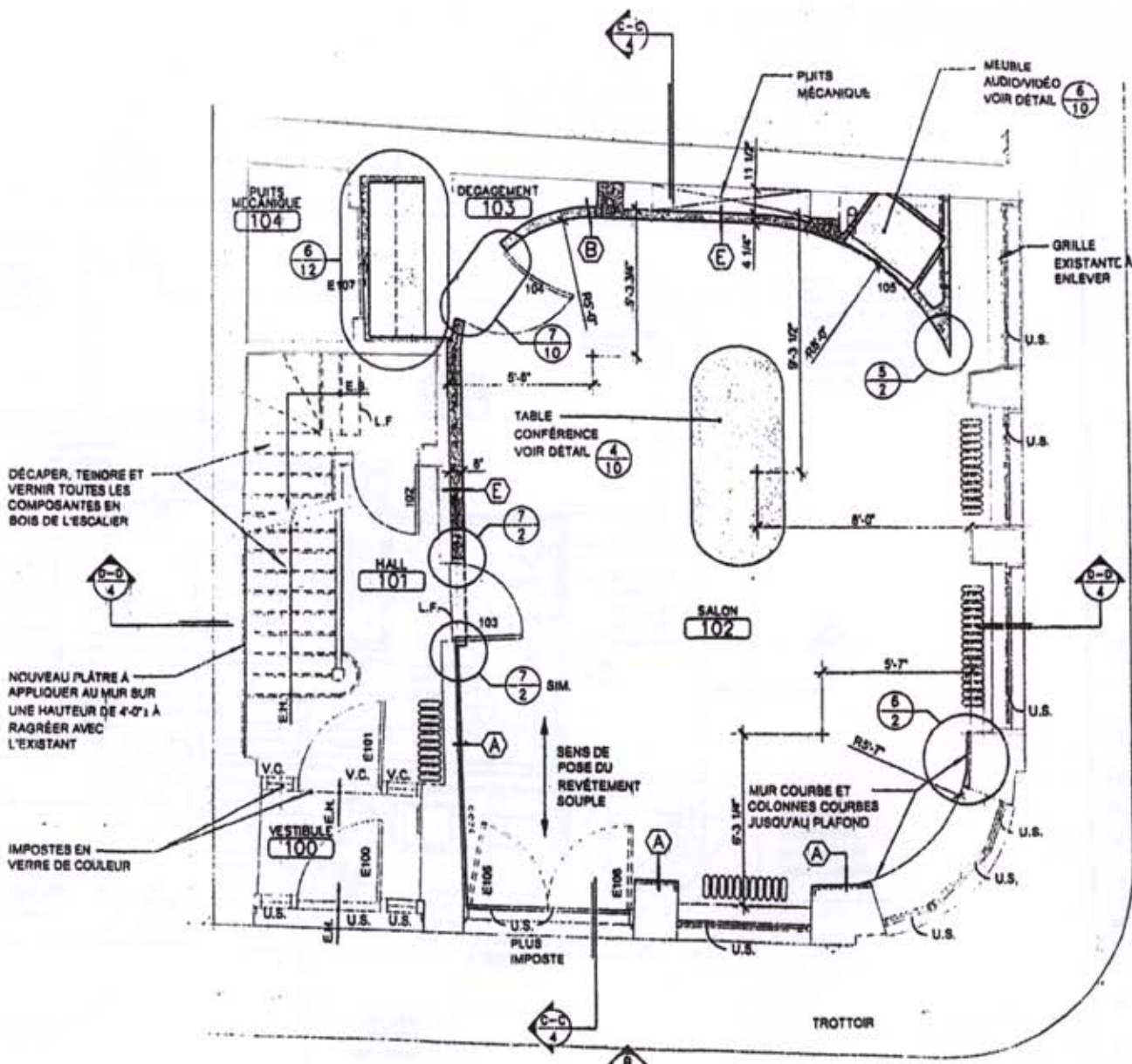


NOTE:  
 LES NOUVELLES CLOISONS  
 DOIVENT ÊTRE ALIGNÉES  
 SUR LES POUTRES DE  
 BÉTON EXISTANTES AU  
 PLAFOND  
 (VOIR DÉTAIL  $\textcircled{\frac{8}{2}}$ )

**REAMENAGEMENT  
 SOUS-SOL**  
 ECH. 1/4<sup>v</sup>-1<sup>o</sup>

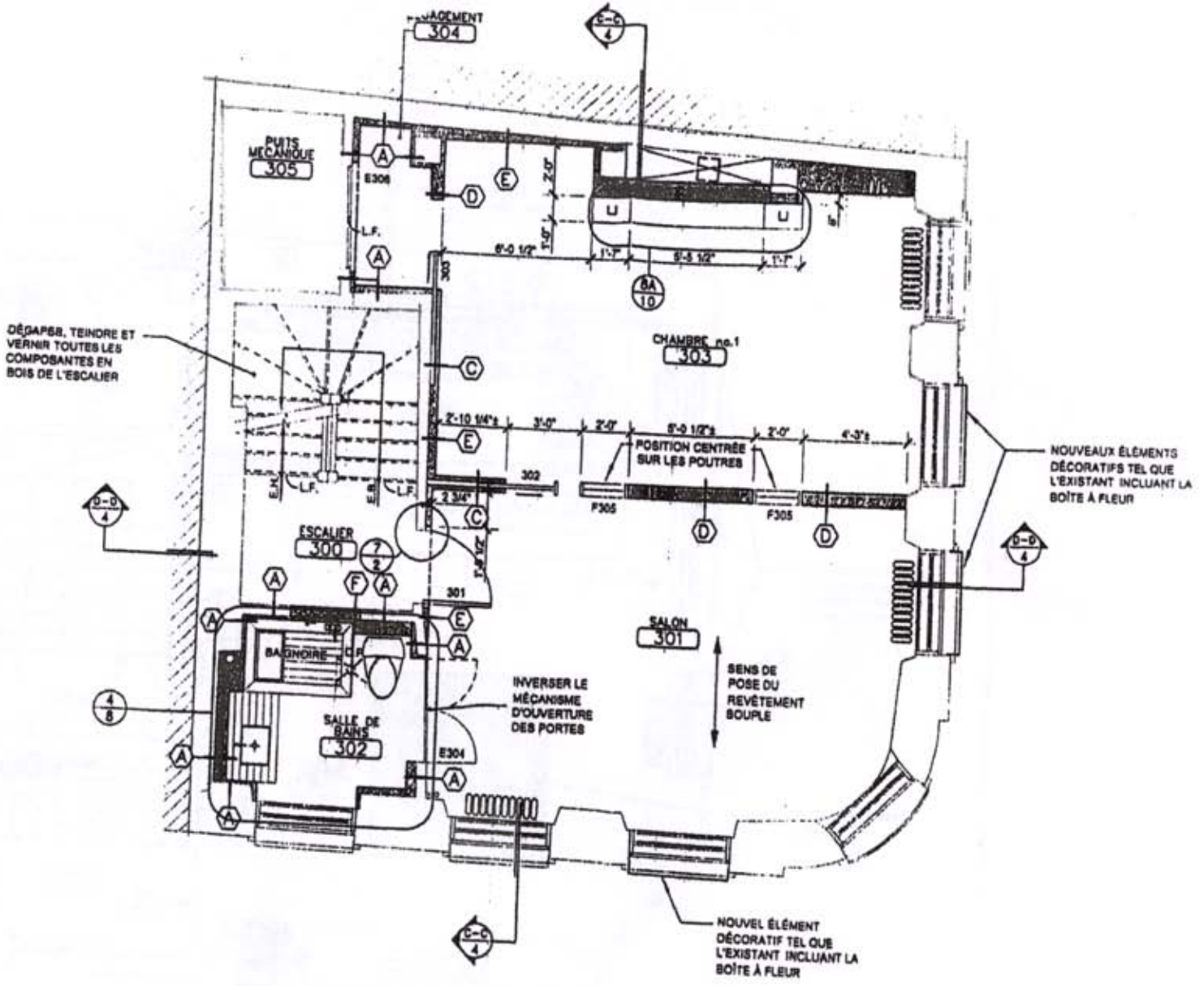




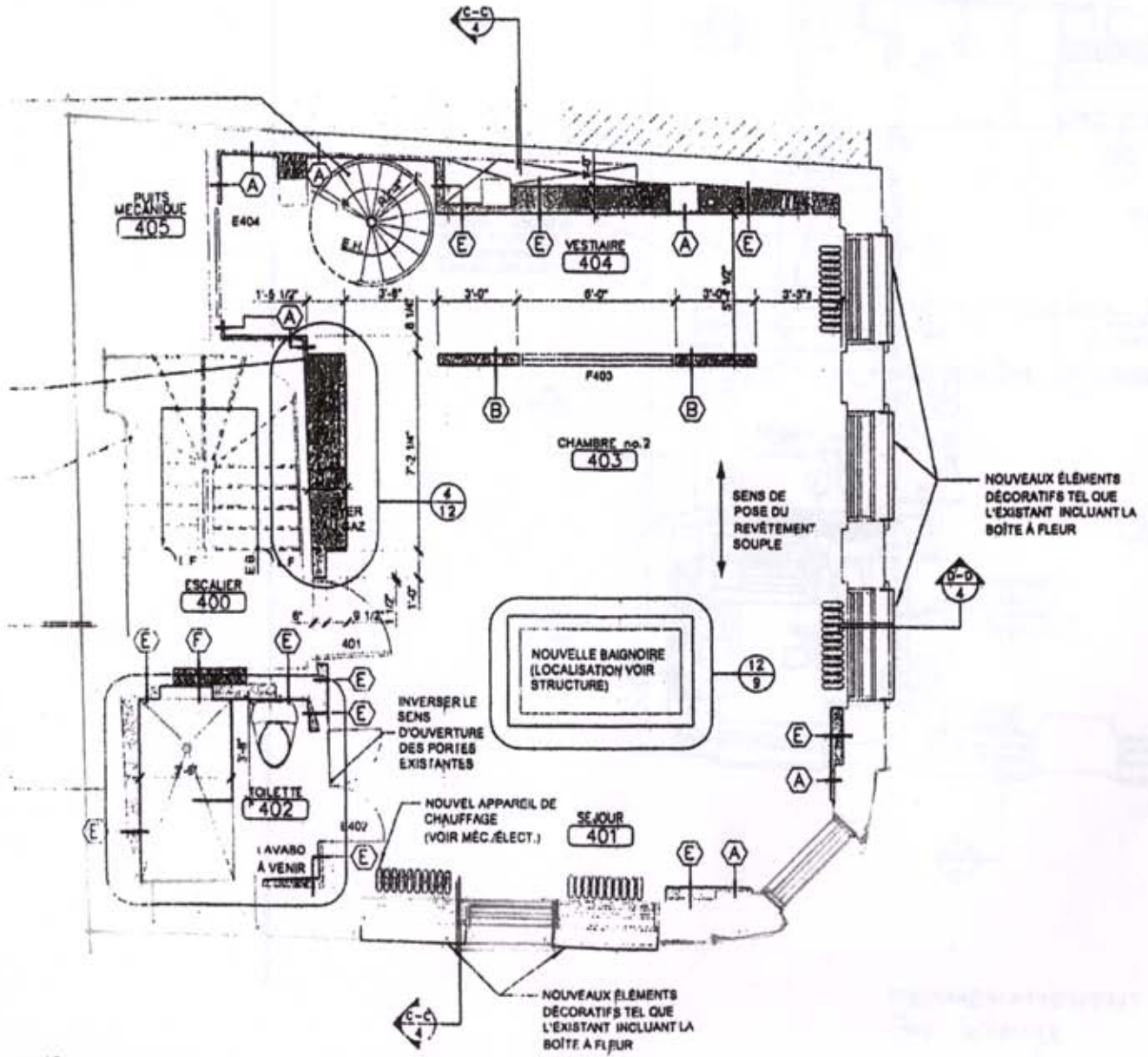
RUE ST-PAUL

PLACE ROYALE  
Rez-de-chaussée





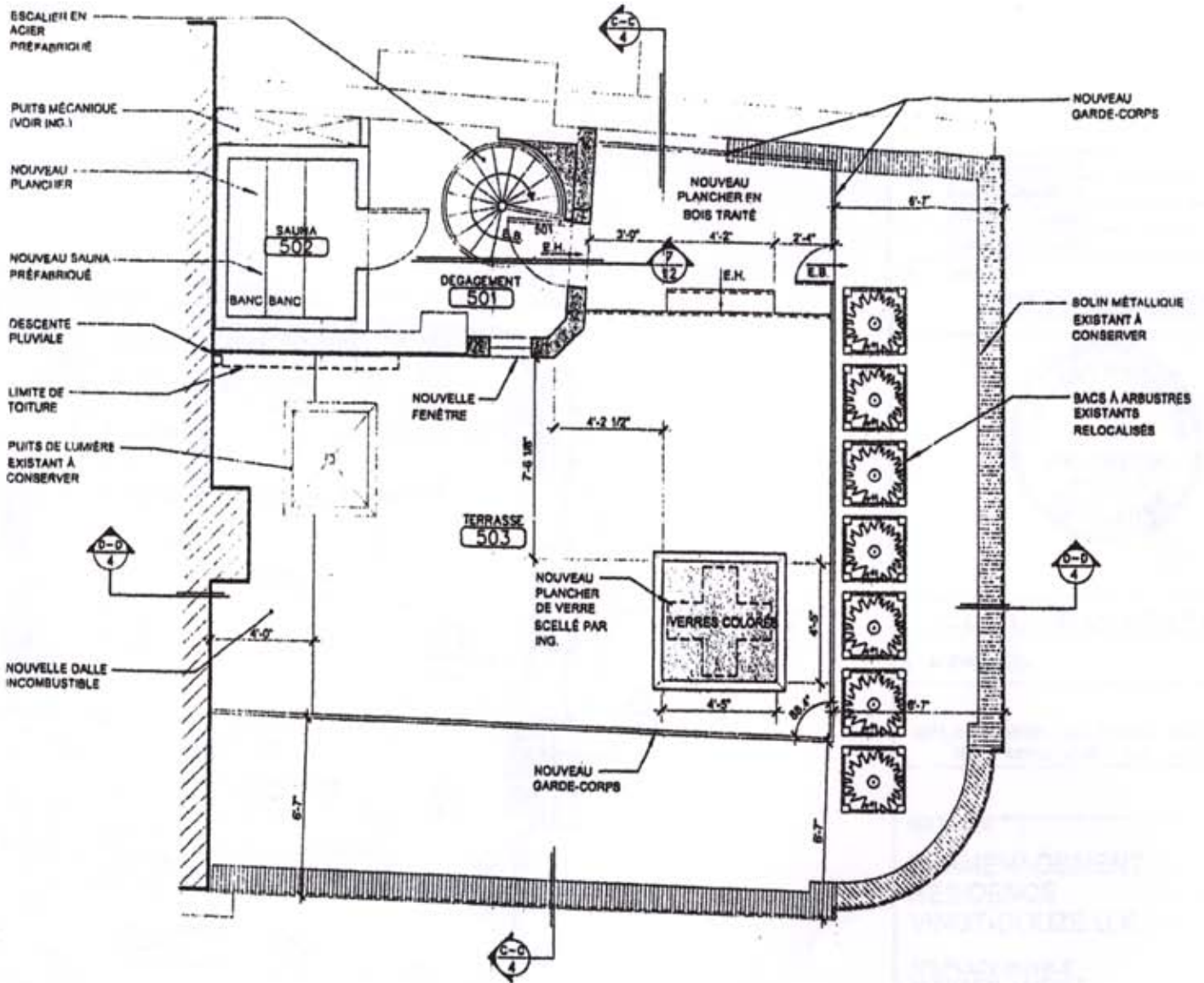
REAMENAGEMENT  
 3e étage



GUTHRIE  
 ROY  
 ARCHITECTS

**REAMENAGEMENT  
QUATRIÈME ÉTAGE**

(1)



**REAMENAGEMENT**  
**TOIT TERRASSE**  
 ECH: 1/4"=1'-0"

2  
 2